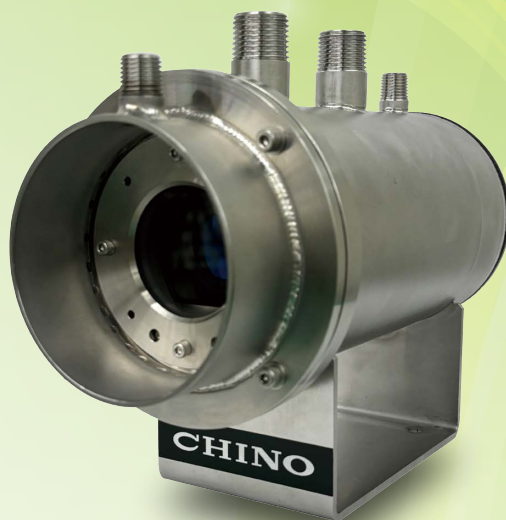


高温熱画像計測装置



CPA-RA series



広い温度レンジ(700~1450℃ / 1200~2550℃)で鋼材や溶鋼、
 焼成炉などの高温の温度監視に活用できます。
 近赤外(0.9μm)で窓越しの温度分布監視ができます。
 水冷ケースで過酷な環境下での耐用を実現しています。

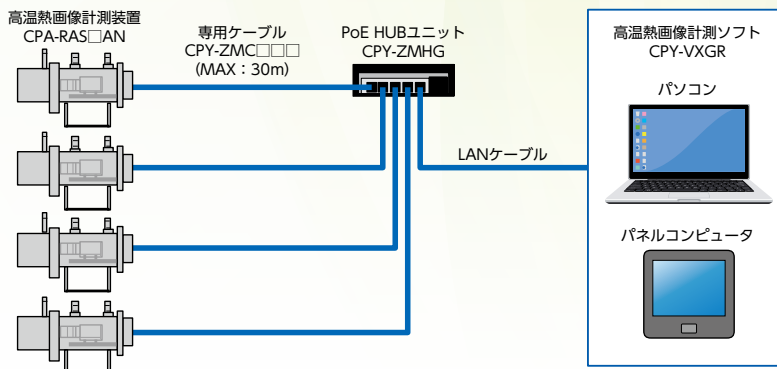
特長

- 最高2550℃まで測定可能な広い温度レンジ (ソフト操作で温度レンジ可変)
- 近赤外採用により窓越し測定可能
- 高画素(720×540)による鮮明な画像
- PoE採用により配線を簡素化
- 複数台(最大4台)で測定可能

形式

CPA-RAS□AN
 視野角
 1 : 10°
 2 : 20°
 3 : 30°
 4 : 40°

機器構成

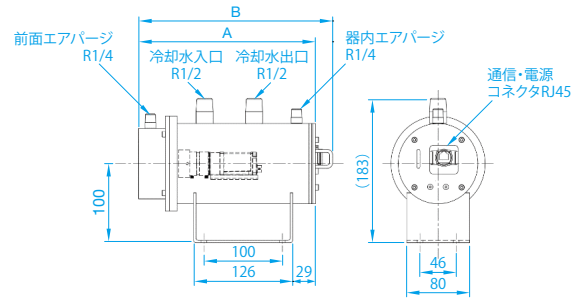


主な仕様

測定波長	0.9μm
画素数	720×540
測定温度範囲	下記2タイプから購入時選択※1 各タイプ毎にソフト上でレンジを切換えし測定 ①低温タイプ 700~1450℃(4段切換) 700~950℃ 850~1100℃ 950~1250℃ 1100~1450℃ ②高温タイプ 1200~2550℃(5段切換) 1200~1650℃ 1350~1850℃ 1500~2050℃ 1700~2300℃ 1850~2550℃
精度定格	測定値の±2%
フレームレート	30Hz※2
視野角	10°、20°、30°、40°
電源	PoE

※1：標準レンジ以外のカスタム対応が可能です ※2：動作環境と運用状況により変動します

外形寸法



視野角	A	B
10°、20°	290	312
30°、40°	225	247

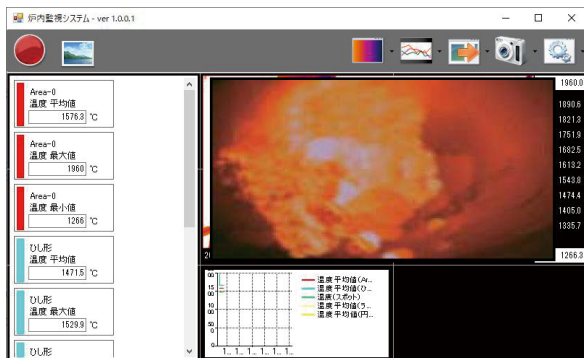
単位：mm

アクセサリ

- 交換用カバーガラス CPY-ZRCWS
- エアクーラー CPY-ZRAC

高温熱画像計測ソフト CPY-VXGR

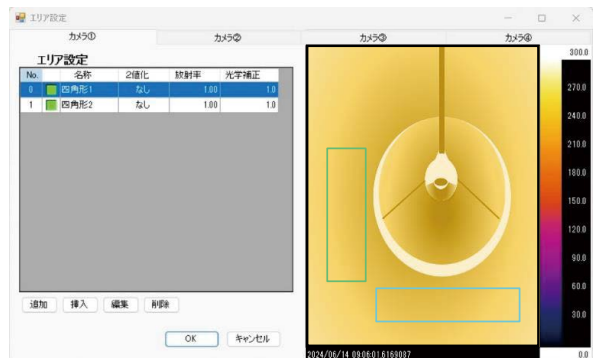
【メイン画面】



● 動作環境

OS	Windows10(64bit)
CPU	Intel Core i5以上
ディスプレイ	画像解像度1024×768以上
メモリ	8GB以上

【計測設定画面】



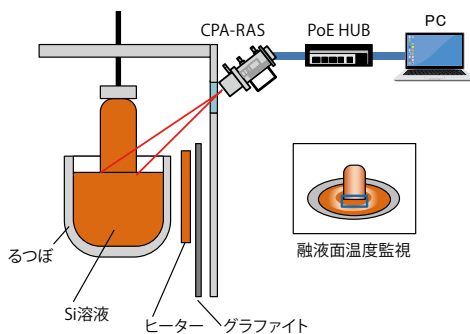
※画面は開発中のものです。

主な機能

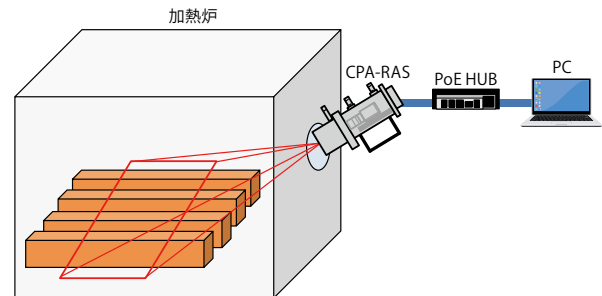
- ・ スポット／ライン／エリア計測
- ・ トレンド表示
- ・ 放射率補正
- ・ データ保存

用途例

● Si単結晶引き上げ液面監視



● 加熱炉内温度監視



*本カタログに記載されている会社名、製品名などは各社の商標または登録商標です。

⚠ 安全に関するご注意

- 本製品は、一般工業計器として設計・製造したものです。 ● 本製品の設置・接続・使用に際し、取扱説明書をよくお読みの上、正しくご使用ください。
- 記載内容は性能改善等により、予告なく変更することがありますのでご了承ください。 ● 本カタログの記載内容は2026年5月現在のものです。最新情報は弊社Webサイトでご確認ください。

CHINO
株式会社 **チノ**

本社 〒173-8632 東京都板橋区熊野町32-8
☎03(3956)2111(大代) FAX03(3956)8927
URL: <https://www.chino.co.jp/>

東日本支店 〒173-8632 東京都板橋区熊野町32-8
☎03(3956)2205(代) FAX03(3956)2477
東京 ☎03(3956)2401 大宮 ☎048(643)4641
宇都宮 ☎028(612)8963 千葉 ☎043(224)8371
仙台 ☎022(227)0581 立川 ☎042(521)3081
高崎 ☎0274(42)6611 神奈川 ☎046(295)9100
水戸 ☎029(224)9151
大阪支店 〒564-0063 大阪府吹田市江坂町1-23-101
(大同生命江坂ビル)
☎06(6385)7031(代) FAX06(6386)7202
大阪 ☎06(6385)7031 広島 ☎082(261)4231
大津 ☎077(526)2781 福岡 ☎092(481)1951
岡山 ☎086(473)7400 北九州 ☎093(531)2081

名古屋支店 〒450-0001 愛知県名古屋市中村区那古野1-47-1
(名古屋国際センタービル)
☎052(581)7595(代) FAX052(561)2683
名古屋 ☎052(581)7595 富山 ☎076(441)2096
静岡 ☎054(255)6136

(販売店)