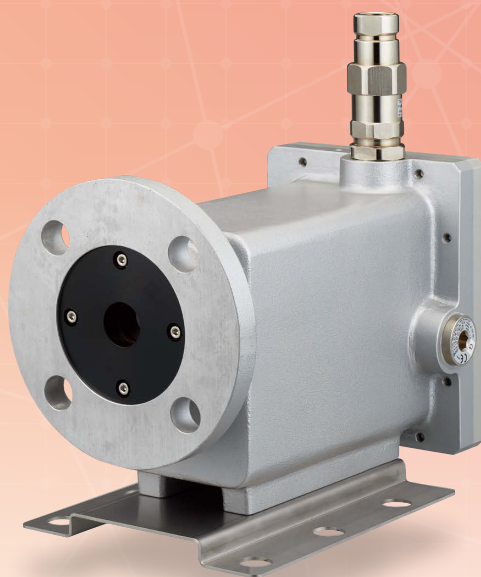


# 耐圧防爆形赤外線放射温度計 IR-CZD series

安全規格と高精度で現場に最適な放射温度計



IR-CZDシリーズは可燃ガスや可燃性液体の蒸気が存在し  
爆発の危険がある環境においても温度を測定できる  
耐圧防爆形の放射温度計です。

## 特 長

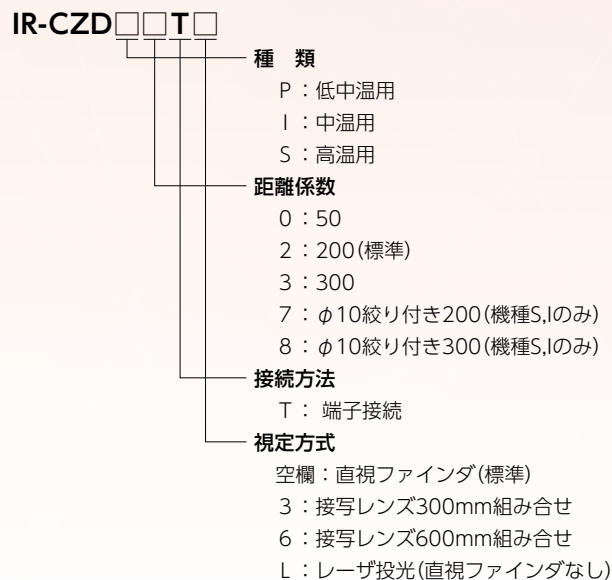
- 産業安全技術協会の認定品「Ex db IIB T5 Gb」  
(型式検定合格番号: 第TC22717X号)
- 放射温度計IR-CZシリーズの機能をそのまま使用可能  
(接続方法は端子接続のみ)
- 防爆構造ながら小形、軽量化を実現  
(IR-CDシリーズ同様)
- アクセサリのシーリングウィンドウと組み合わせで  
測定窓の保守が容易
- 設定表示器と組合せて非危険場所(爆発性雰囲気外)  
から操作が可能

## 用 途

IIB防爆構造により、エチレン系ガス環境下で  
安全使用可能

- 半導体製造装置(CVD装置、拡散炉、アニール装置、  
エピタキシャル成長装置)
- 化学プラント、石油精製設備(反応炉、焼却炉、貯槽炉)

## 形 式



## 仕 様

	低中温用	中温用	高温用
形 式	IR-CZDP	IR-CZDI	IR-CZDS
測 定 方 式	狭帯域放射温度計		
検 出 素 子	InGaAs	InGaAs	Si
測 定 波 長	2.0μm	1.55μm	0.9μm
測 定 範 囲 ( )内は距離係数	80～1000℃(50) 150～1400℃(200) 200～1400℃(300)	200～1000℃(50) 300～1600℃(200,300) 400～2000℃(視野絞りφ10mm付200,300)	450～2000℃(50) 600～3000℃(200,300) 700～3500℃(視野絞りφ10mm付200,300)
精 度 定 格	500℃未満…±3℃ 500℃以上1000℃未満…±5℃ 1000℃以上…測定値の±0.5%	1000℃未満…±5℃ 1000℃以上1500℃未満…測定値の±0.5% 1500℃以上…測定値の±0.6%	1000℃未満…±5℃ 1000℃以上1500℃未満…測定値の±0.5% 1500℃以上2500℃未満…測定値の±0.6% 2500℃以上…測定値の±1%
再 現 性	0.2℃以内		
温度ドリフト	500℃未満…0.15℃/℃ 500℃以上…0.25℃/℃	0.1℃/℃または測定値の0.015%/℃のどちらか大きい値	
分 解 能	0.5℃		
レンズ口径	φ20mm	φ20mm、φ10mm(視野絞り付きの場合)	
測 定 径	測定距離：0.5m～∞      測定径(mm)＝測定距離(mm)/距離係数      ※測定径は光軸のブレ等を考慮して1.5倍程度の余裕を持ってください		

## 共通仕様

視 定 方 式: 直視ファインダまたはレーザー投光

放射率補正: 1.999~0.050

信 号 変 調: DELAY、PEAK

アナログ出力: 4~20mA DCアイソレート出力

負荷抵抗750 $\Omega$ 以下

●精度定格: 出力範囲の $\pm 0.2\%$

●アナログ出力分解能: 出力範囲の0.003%

●出力スケール: 設定範囲内で任意に設定可能

●模擬出力: アナログ出力の0~100%の範囲内で任意に設定可能

演 算 機 能: ゼロ・スパン調整、自動放射率演算、出力補正

自 己 診 断: 機器温度異常、パラメータエラー

使用温度範囲: 0~50℃

電 源: 24V DC(許容電圧変動範囲: 22~28V DC)

消 費 電 力: 3.3VA

応 答 時 間: 3ms

通信インターフェイス: RS-485: 測定データ送信、各設定パラメータの送受信

接 点 出 力: なし

接 続 方 法: 端子接続

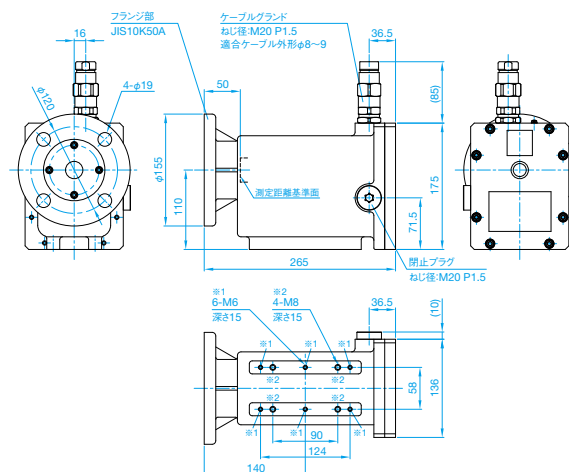
質 量: 約7.5kg

ケース材質: アルミニウム製

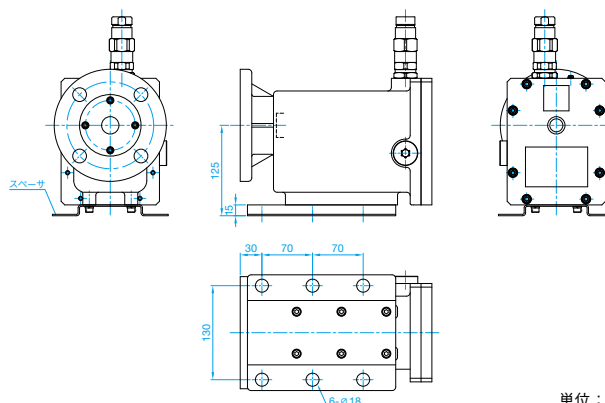
防爆構造の記号: Ex db IIB T5 Gb

番 号: 型式検定合格番号 第TC22717X号

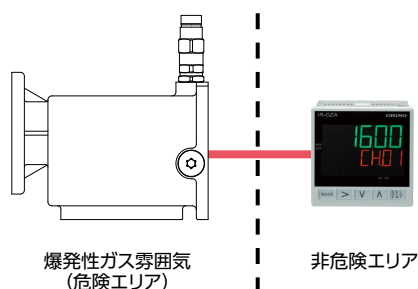
## 外形寸法



## ●付属スペーサ取付時



## 構 成



\*本カタログに記載されている会社名、製品名などは各社の商標または登録商標です。

## ⚠ 安全に関するご注意

●本製品は、一般工業計器として設計・製造したものです。 ●本製品の設置・接続・使用に際し、取扱説明書をよくお読みの上、正しくご使用ください。

●記載内容は性能改善等により、予告なく変更することがありますのでご了承ください。 ●本カタログの記載内容は2025年12月現在のものです。最新情報は弊社Webサイトでご確認ください。

**CHINO**  
株式会社チノ

本 社 〒173-8632 東京都板橋区熊野町32-8  
☎03(3956)2111(大代) FAX03(3956)8927

URL: <https://www.chino.co.jp/>

東日本支店 〒173-8632 東京都板橋区熊野町32-8  
☎03(3956)2205(代) FAX03(3956)2477  
東 京 ☎03(3956)2401 大 宮 ☎048(643)4641  
宇 都 宮 ☎028(612)8963 千 葉 ☎043(224)8371  
仙 台 ☎022(227)0581 立 川 ☎042(521)3081  
高 崎 ☎0274(42)6611 神 奈 川 ☎046(295)9100  
水 戸 ☎029(224)9151

大阪支店 〒564-0063 大阪府吹田市江坂町1-23-101  
(大同生命江坂ビル)  
☎06(6385)7031(代) FAX06(6386)7202  
大 阪 ☎06(6385)7031 広 島 ☎082(261)4231  
大 津 ☎077(526)2781 福 岡 ☎092(481)1951  
岡 山 ☎086(473)7400 北 九 州 ☎093(531)2081

名古屋支店 〒450-0001 愛知県名古屋市中村区那古野1-47-1  
(名古屋国際センタービル)  
☎052(581)7595(代) FAX052(561)2683  
名 古 屋 ☎052(581)7595 富 山 ☎076(441)2096  
静 岡 ☎054(255)6136

(販売店)