

CHINO

デジタル指示調節計

# LT35A / LT37A

48×96mmサイズ / 96×96mmサイズ

充実した機能でコストパフォーマンスに優れた汎用モデル



CE  US 

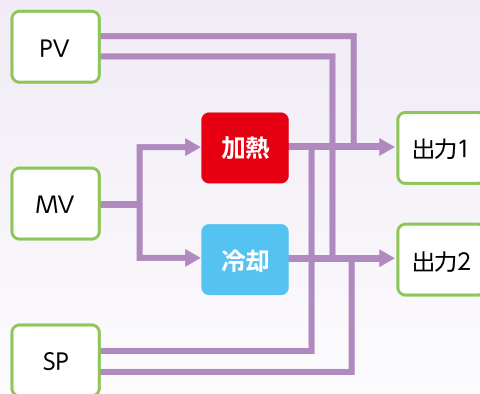
# 縦型コンパクトなサイズに豊富な制御機能を搭載

## コンパクトサイズ



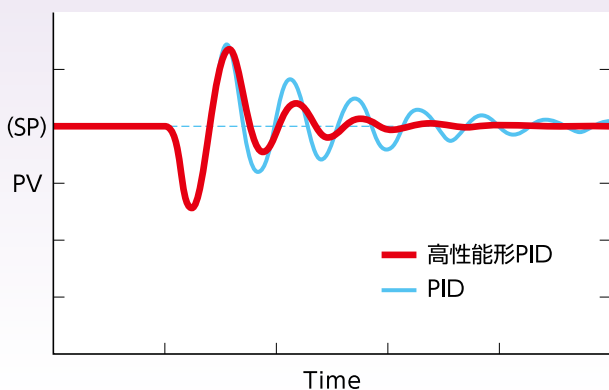
48×96mmサイズと96×96mmサイズをご用意しています。奥行きは65mmと短いので取り付けの省スペース化が図れます。

## 加熱・冷却制御に対応

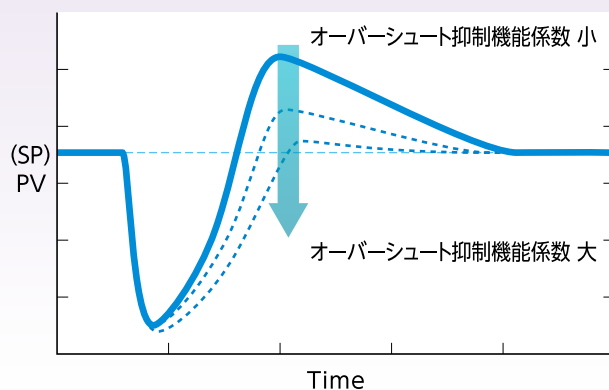


出力1/2には加熱冷却の制御出力を自由に割り付けることが可能です。また、PV、SPなど割り付けて伝送信号出力として使用することもできます。

## 制御性を向上



従来のPID方式に加え、ハンチングをより早く収束させ整定時間を短縮することを目的としたアルゴリズムを用いた「高性能形PID」も搭載しています。



またSP変更時や外乱応答時のオーバーシュートを抑制する「オーバーシュート抑制機能」で、より外乱に強く安定性に優れた制御を可能にします。

## 見やすい表示を実現

測定値(PV)は緑色、設定値(SP)をオレンジ色のLEDでわかりやすく表示します。

## FUNCキーによく使う動作を割付け

オート/マニュアル、RUN/READYなどFUNCキーによく使う動作を割付けてワンタッチ操作で切り替えできます。



## 豊富な組み合わせの入出力

### フルマルチレンジ入力

- 熱電対 15種
- 測温抵抗体 2種
- 直流電圧/電流 9種

### カレントトランス入力(オプション)

- 2点

### 外部信号入力(オプション)

- 4点

### 通信(オプション)

- RS-485 1ポート



### 調節出力(形式にて選択)

- オンオフパルス出力
- 電流出力
- SSR駆動パルス出力

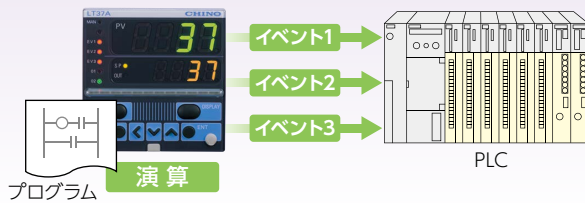
### 伝送信号出力(オプション)

- 測定値(PV) 設定値(SP)
- 調節出力(MV) など

### イベント出力(オプション)

- 3点
- 2点(独立接点)

## 内部イベントを論理演算して外部接点出力可能

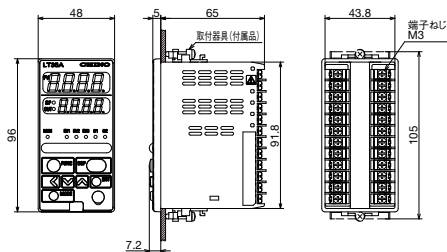


イベント3点を出力可能

各種内部イベントから選択した5点で論理演算した結果を3点の外部接点出力に割り付けることが可能です。従来、受信計器側で論理演算していたイベント出力の処理を簡略化できます。

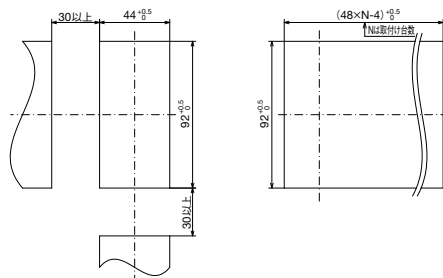
## 外形寸法図およびパネルカット

### ● LT35A

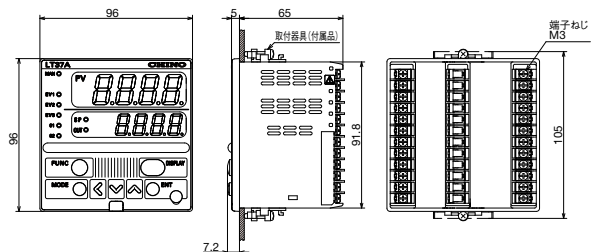


パネルカットおよび計器取付最小間隔

計装パネル寸法

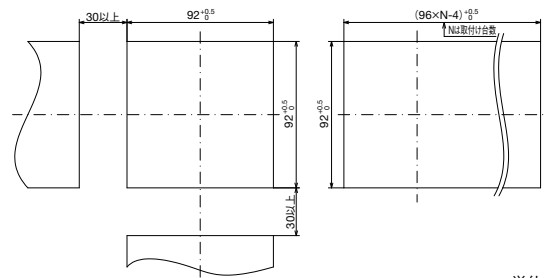


### ● LT37A



パネルカットおよび計器取付最小間隔

計装パネル寸法



単位: mm

## 仕様

## ●入力仕様

入力仕様：フルマルチレンジ入力(熱電対、測温抵抗体、直流電圧/電流)  
 レンジ種類：測定レンジ表参照  
 入力サンプリング間隔：300ms  
 精度定格：±0.2%FS±1digit  
 基準点補償精度：±0.5℃(周囲温度23±2℃にて)

## ●制御仕様

出力形式：オンオフパルス出力形…1c接点 250V AC/30V DC 3A(抵抗負荷)  
 電流出力形…0~20mA DC、4~20mA DC(設定により変更可能)  
 SSR駆動パルス形…19V DC±15%、内部抵抗82Ω、許容電流 最大24mA DC

## ●イベント出力

出力点数：最大3点  
 接点容量：250V AC/30V DC 2A(抵抗負荷)  
 出力形式：リレー出力 1a接点  
 種類：絶対値、偏差、ループ診断、タイマ、ヒータ断線など30種類  
 \*イベント出力は標準搭載です。

## ●一般仕様

使用周囲温度範囲：0~50℃  
 電源電圧：AC電源モデル…100-240V AC、50/60Hz  
 DC電源モデル…24V AC、50/60Hz/24V DC  
 消費電力：AC電源モデル…12VA以下  
 DC電源モデル…12VA以下(24V AC) 8W以下(24V DC)  
 安全規格：CE、UKCAマーキング適合、UL/cUL認証  
 質量：LT35A…250g、LT37A…300g

## オプション

外部信号入力	入力点数：4点 機能：オート/マニュアル切替、RUN/READY切替、設定値切替、タイマ停止/開始など17種類
伝送信号出力	出力形式：0~20mA DCまたは4~20mA DC 電流出力 許容負荷抵抗：600Ω以下 出力精度：±0.2%FS(周囲温度23±2℃にて)ただし0~1mAは±1%FS
カレントトランス入力(CT)	入力点数：2点 別売CT：φ5.8(LTA-P207)、φ12(LTA-P208) 計測電流：0.4~50.0A 指示精度：±5%FS
通信インターフェイス	通信種類：RS-485 通信プロトコル：Modbus 接続台数：最大31台 終端抵抗：接続禁止 通信速度：最速38400bps

## アクセサリ

品名	形式	品名	形式
ハードカバー	LTA-P301(LT35A用)	端子カバー	LTA-P305(LT35A用)
	LTA-P302(LT37A用)		LTA-P306(LT37A用)
ソフトカバー	LTA-P303(LT35A用)	取付具	LTA-P307
	LTA-P304(LT37A用)		カレントトランス
			LTA-P207(穴径φ5.8)
			LTA-P208(穴径φ12)

## 測定レンジ

入力種類	測定レンジ	入力種類	測定レンジ	入力種類	測定レンジ	入力種類	測定レンジ	入力種類	測定レンジ	
熱電対	K	熱電対	T	-200~400.0℃	測温抵抗体	Pt100	0~2300℃	測温抵抗体	Pt100	0.0~300.0℃
			R	0~1600℃			-200.0~500.0℃			0.0~500.0℃
			S	0~1600℃			-200.0~200.0℃			-200.0~500.0℃
			B	0~1800℃			-100.0~300.0℃			-200.0~200.0℃
			N	0~1300℃			-100.0~200.0℃			-100.0~300.0℃
			PlatineIII	0~1300℃			-100.0~150.0℃			-100.0~200.0℃
	J	熱電対	WRe5-26	0~1400℃	-50.0~200.0℃	測温抵抗体	JPt100	0~10mV	直流電圧/電流	0.0~200.0℃
			0~2300℃	-50.0~100.0℃	-10~10mV			0.0~300.0℃		
			NiMo	0~1300℃	-60.0~40.0℃			0~100mV		0.0~500.0℃
			PR40-20	0~1900℃	-40.0~60.0℃			0~1V		-1999~+9999の範囲でスケーリング(小数点位置可変)
			DIN U	-200.0~400.0℃	-10.00~60.00℃			1~5V		
			DIN L	-100.0~800.0℃	0.0~100.0℃			0~5V		
E	熱電対	CR-AuFe	0.0~360.0K	0.0~200.0℃	測温抵抗体	JPt100	0~10V	直流電圧/電流	0~10V	
		0.0~600.0℃	0.0~200.0℃	-40.0~60.0℃			0~20mA			
									4~20mA	

\*本カタログに記載されている会社名、製品名などは各社の商標または登録商標です。

## ⚠安全に関するご注意

- 本製品は、一般工業計器として設計・製造したものです。 ●本製品の設置・接続・使用に際し、取扱説明書をよくお読みの上、正しくご使用ください。
- 記載内容は性能改善等により、予告なく変更することがありますのでご了承ください。 ●本カタログの記載内容は2026年4月現在のものです。最新情報は弊社Webサイトでご確認ください。

**CHINO**  
株式会社チノ

東日本支店 〒173-8632 東京都板橋区熊野町32-8  
 ☎03(3956)2205(代) FAX03(3956)2477  
 東京 ☎03(3956)2401 大宮 ☎048(643)4641  
 宇都宮 ☎028(612)8963 千葉 ☎043(224)8371  
 仙台 ☎022(227)0581 立川 ☎042(521)3081  
 高崎 ☎0274(42)6611 神奈川 ☎046(295)9100  
 水戸 ☎029(224)9151

名古屋支店 〒450-0001 愛知県名古屋市中村区那古野1-47-1  
 (名古屋国際センタービル)  
 ☎052(581)7595(代) FAX052(561)2683  
 名古屋 ☎052(581)7595 富山 ☎076(441)2096  
 静岡 ☎054(255)6136

(販売店)

大阪支店 〒564-0063 大阪府吹田市江坂町1-23-101  
 (大同生命江坂ビル)  
 ☎06(6385)7031(代) FAX06(6386)7202  
 大阪 ☎06(6385)7031 広島 ☎082(261)4231  
 大津 ☎077(526)2781 福岡 ☎092(481)1951  
 岡山 ☎086(473)7400 北九州 ☎093(531)2081

本社 〒173-8632 東京都板橋区熊野町32-8  
 ☎03(3956)2111(大代) FAX03(3956)8927  
 URL: <https://www.chino.co.jp/>