

CHINO

コンクリート養生用スマートカードロガー

土木建設業界では、建造物の耐久性を高めるため、施工時の品質管理がますます重要になっています。
特に冬期にはコンクリートの初期凍害による強度低下を防ぐため、打設時の温度管理が不可欠です。

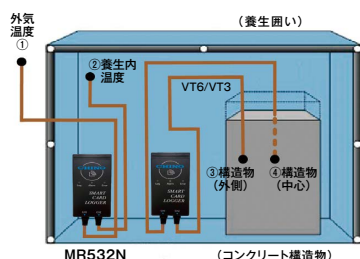
スマートカードロガーで収録された温度データはNFC通信により、
スマートフォンへ簡単に転送でき収録した温度データの確認も簡単に行えます。
現場でのスムーズな温度管理と記録業務の効率化をこの一台で実現します。

かざすだけ
収録した
温度履歴の確認



スマートフォンをかざして
温度収録データの確認

通信方式：NFC



- スマートフォンでかざすだけで、熱電対 (T) 温度計測データを取得
- スマートフォンアプリを介して警報設定可能
警報発生時ロガー本体LED点滅表示
- スマートフォンアプリを介して収録設定が可能
- データ収集の作業性向上 (2000データを約10秒で収集)
- 長寿命化 (電池寿命2000時間 ※条件による)
- 電池が切れても収録データを保持
- 測定データはCSV形式とPDF形式でのレポート表示
- 熱電対はライティングコネクタによって簡単に接続でき水滴の侵入を防止
- スマートフォンをPCにUSB接続することで、収録データにアクセス可能
- 冬期のコンクリート初期凍害対策に効果的
確実な温度管理により、品質不良や再工事リスクを低減
- 記録・転送・確認がスマートフォンで完結
手軽に操作でき、管理の手間を大幅に削減
- 紙記録不要でペーパーレス管理が実現
デジタルデータで履歴を一元管理。報告書作成も効率化
- 導入・運用コストの抑制
専用機器不要で、スマートフォンだけで運用可能

仕 様

形 式	MR532N
入力センサ種別	T熱電対 (許容信号源抵抗600Ω以下)
入力点数	2チャンネル/台
温度センサ測定範囲	-50℃~150℃
本体使用温度範囲	-10℃~50℃
本体使用湿度範囲	10%rh~80%rh (結露なきこと)
本体防水性	IP64
電池	単4形アルカリ電池2本
電池寿命	約2000時間 (25℃環境、データ収録間隔10分)
精度定格 (周囲温度25℃)	± (測定値の0.1%+0.3℃)
基準接点補償精度	±0.4℃ (周囲温度15~35℃) ±0.7℃ (周囲温度-10~15℃/35~50℃)
収録データ数	10000データ/CH
データ収録間隔	1分~24時間 (初期値10分)

本体の表示機能



現場に応じてフレキシブルに測定可能

表示LED 3個

Log

緑色／収録(予約)中5秒毎の点滅、
収録データ取得時高速点滅
電源投入時、初期化時点灯

Alarm

赤色／上下限警報発生時点滅
本体周辺温度が-15℃未満または80℃
超過した時に点滅

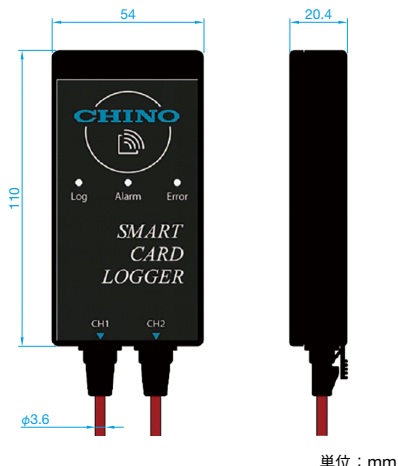
Error

赤色／センサ断線時、中継ケーブル未接
続時点滅
電池電圧低下時に点滅

ワンタッチライティングコネクタ接続

- 被覆熱電対(VT3またはVT6)を使用※別売
- 接続は2チャンネル/台
- 被覆熱電対はコンクリートに埋設した部分を切断し、
残りは先端を再加工して利用できるため、
サーミスタ機器よりもランニングコストを低減

外形寸法



単位：mm

簡易的なスマホアプリ



状態確認

機器本体の現在の状態と温度を確認可能

収録開始

収録間隔、開始日時、終了日時等を設定し本体の記録を開始可能

収録終了・データ取得

収録を停止し保存されたデータを読み出すことが可能。収録予約時の取消が可能

収録データ一覧

スマートフォンに保存された収録データの一覧表示。メール送信、データ削除が可能

機器設定

機器名称、グループNO、工事名設定、警報設定、オフセット設定、CH名称、CH2使用/未使用設定が可能

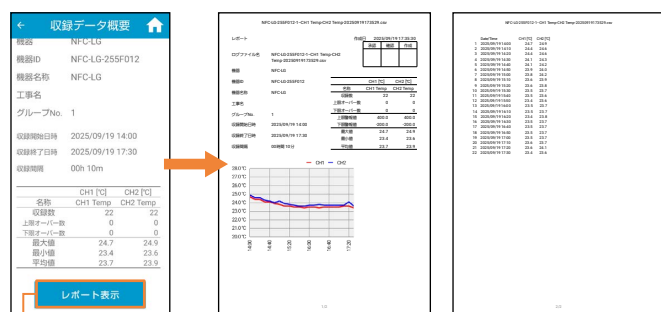
パスコード設定

ロガーの操作に必要なパスコードを設定。デフォルトではどのスマートフォンでも操作可能

ログ初期化

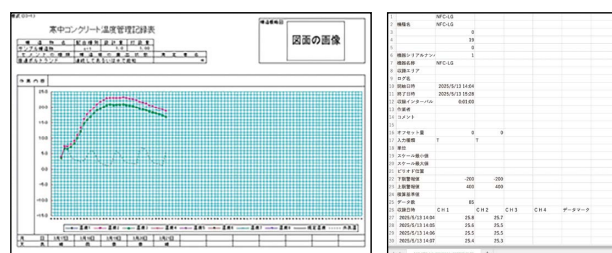
機器設定、パスコード設定、収録間隔、収録データを工場出荷状態へ初期化

収録データ一覧



- データをタップ後、スマートフォンのスクリーンを実施。スクリーン終了後、
収録データ概要が表示。
- レポート表示をタップすると線グラフと収録点の各CH温度が表示されます。

MR204Cシリーズのコンクリート養生ソフト利用してグラフ化



スマートカードロガーで取得したデータをMR204Cシリーズ用の寒中コン
クリート養生温度管理記録表へ温度データ取込可能になるようCSVファイル
フォーマットの作成追加。

*本カタログに記載されている会社名、製品名などは各社の商標または登録商標です。

安全に関するご注意

- 本製品は、一般工業計器として設計・製造したものです。 ●本製品の設置・接続・使用に際し、取扱説明書をよくお読みの上、正しくご使用ください。
- 記載内容は性能改善等により、予告なく変更することがありますのでご了承ください。 ●本カタログの記載内容は2025年12月現在のものです。最新情報は弊社Webサイトでご確認ください。

CHINO
株式会社チノ

本 社 〒173-8632 東京都板橋区熊野町32-8
☎03(3956)2111(大代) FAX03(3956)8927
URL: <https://www.chino.co.jp/>

東日本支店 〒173-8632 東京都板橋区熊野町32-8
☎03(3956)2205(代) FAX03(3956)2477
東 京 ☎03(3956)2401 大 宮 ☎048(643)4641
宇 都 宮 ☎028(612)8963 千 葉 ☎043(224)8371
仙 台 ☎022(227)0581 立 川 ☎042(521)3081
高 崎 ☎0274(42)6611 神 奈 川 ☎046(295)9100
水 戸 ☎029(224)9151
大阪支店 〒564-0063 大阪府吹田市江坂町1-23-101
(大同生命江坂ビル)
☎06(6385)7031(代) FAX06(6386)7202
大 阪 ☎06(6385)7031 広 島 ☎082(261)4231
大 津 ☎077(526)2781 福 岡 ☎092(481)1951
岡 山 ☎086(473)7400 北 九 州 ☎093(531)2081

名古屋支店 〒450-0001 愛知県名古屋市中村区那古野1-47-1
(名古屋国際センタービル)
☎052(581)7595(代) FAX052(561)2683
名 古 屋 ☎052(581)7595 富 山 ☎076(441)2096
静 岡 ☎054(255)6136

(販売店)