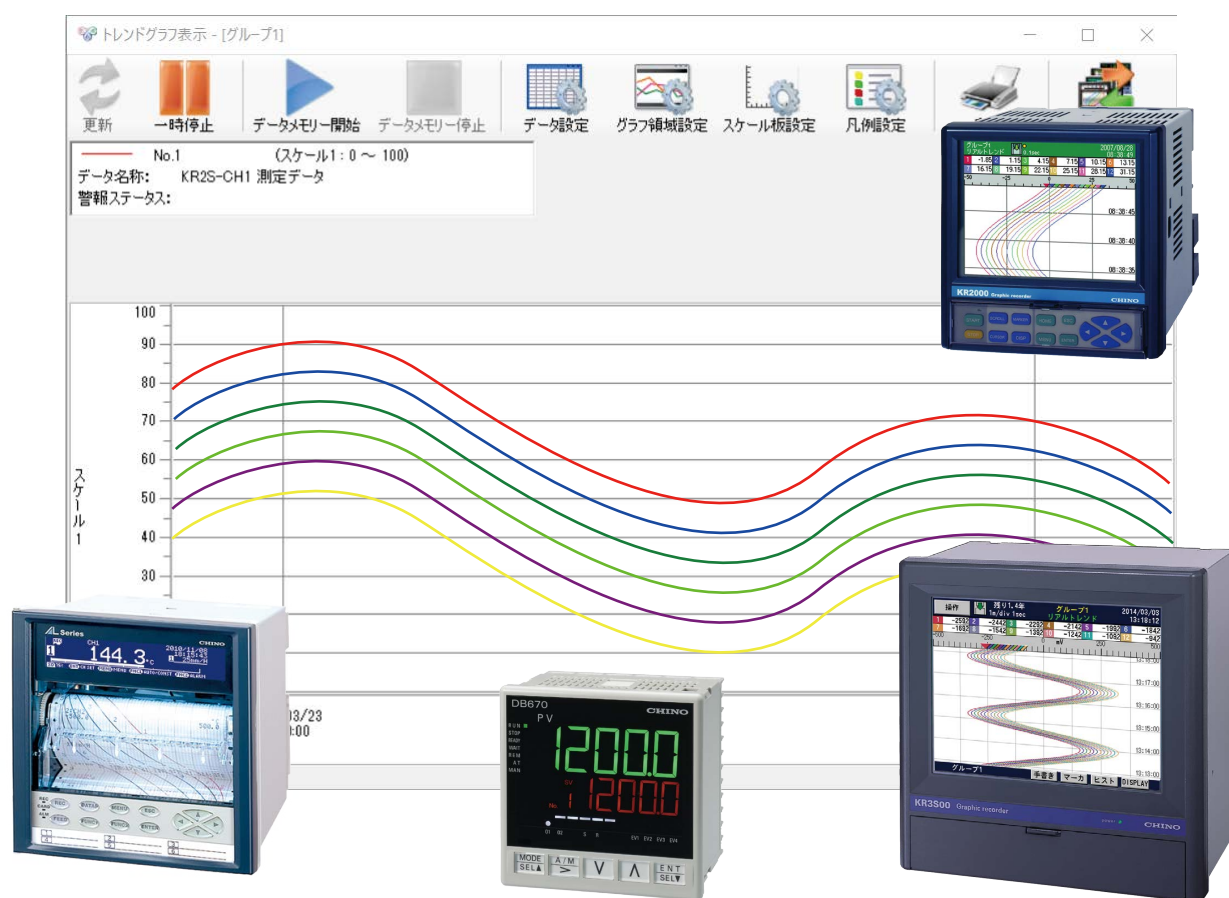


統合パッケージソフト

# TRAMS IV ~トラムス フォー~

記録計・調節計・指示計へのパラメータ設定が簡単に！  
さらに、最大500点のデータの集録、データ再生・解析も可能



統合パッケージソフト「TRAMS IV」～トラムス フォー～は、  
弊社の記録計、調節計、指示計へのパラメータ設定や  
計測したデータの集録、データ解析を行うソフトウェアです。

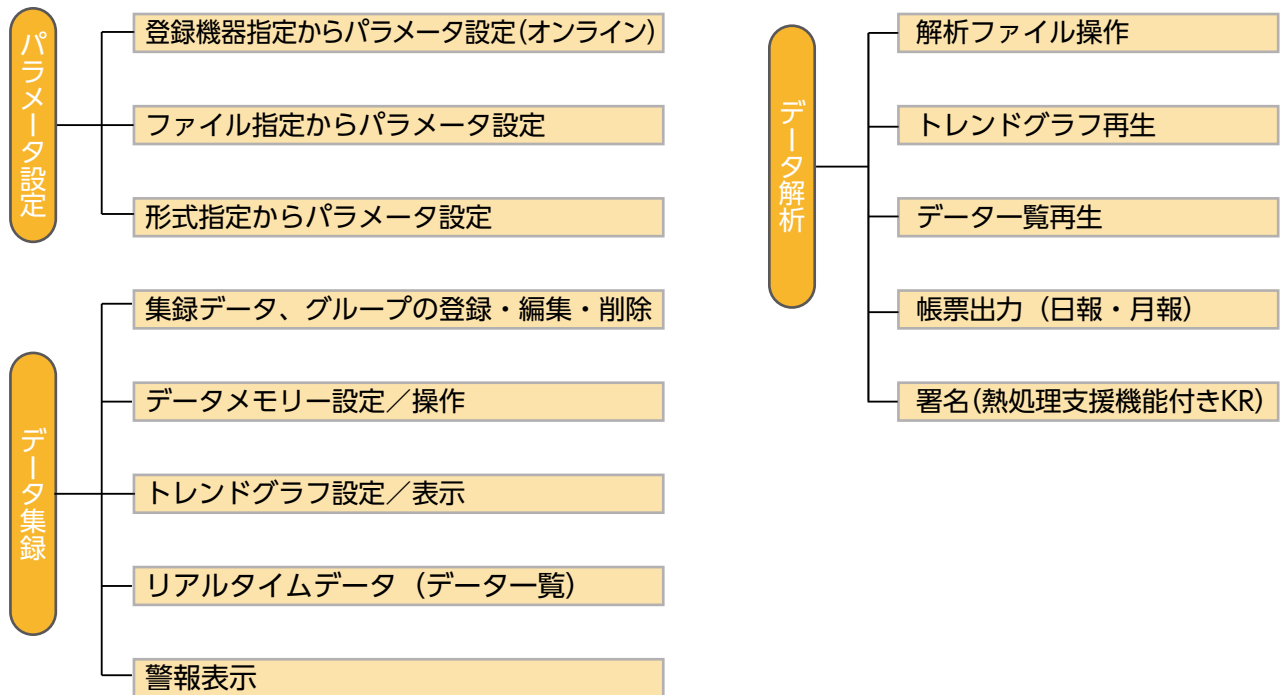
■特長

- 各種パラメータを簡単に設定
- 最大500点のデータを集録・監視
- 記録計、調節計、指示計を混在接続可能
- Ethernet、シリアル、USBに対応
- データ解析機能つき
- Excelシートを利用した帳票出力
- 記録データファイルへの署名  
(熱処理支援機能付きKR)

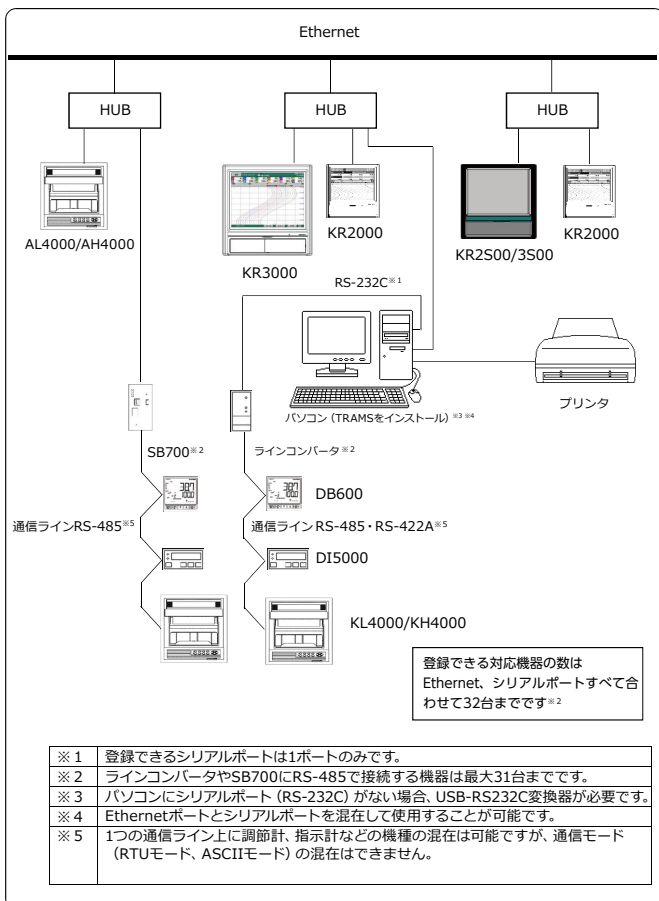
# パソコンで簡単にパラメータ設定、データ集録・監視を実現

●弊社の機器、TRAMS、パソコンを組み合わせ、パラメータ設定、データ集録・監視が簡単に導入できます。

## ソフトウェア構成

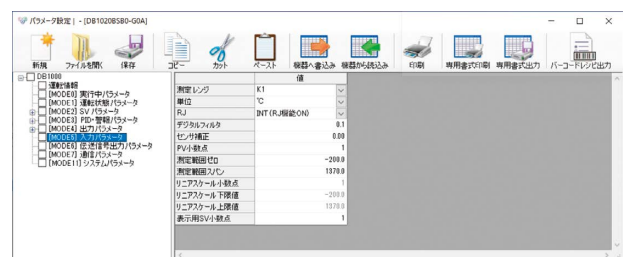


## 機器接続例



## パラメータ設定

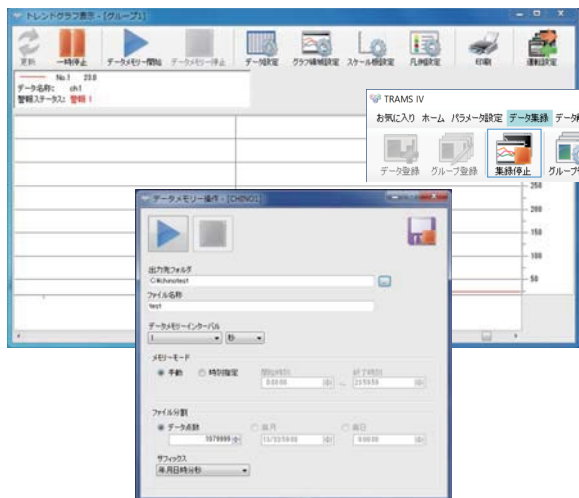
ランチャ画面からパラメータ設定画面を開きます。機器からパラメータをオンラインで読み込んで編集することや、オフラインでパラメータファイルを編集・保存しておき、後から設定を機器に反映させることもできます。



## データ集録

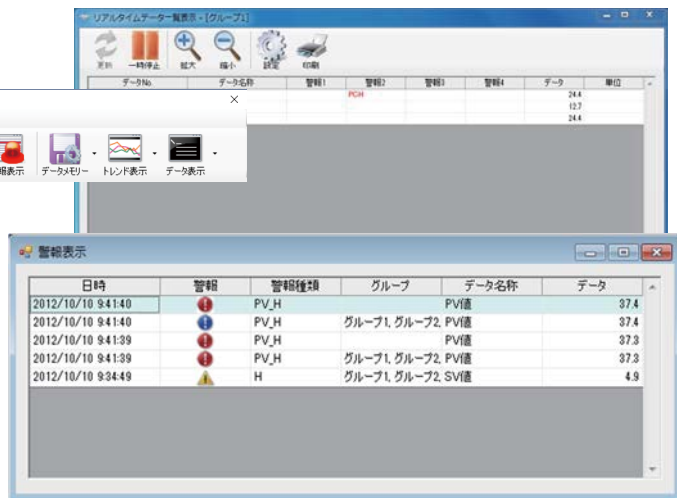
ランチャ画面からデータ集録画面を開きます。データ集録ではデータメモリー(ファイル保存)/リアルタイムトレンド表示(グラフ表示)/リアルタイムデータ表示(数値表示)することができます。

### トレンドグラフ



データメモリー

### リアルタイムデータ

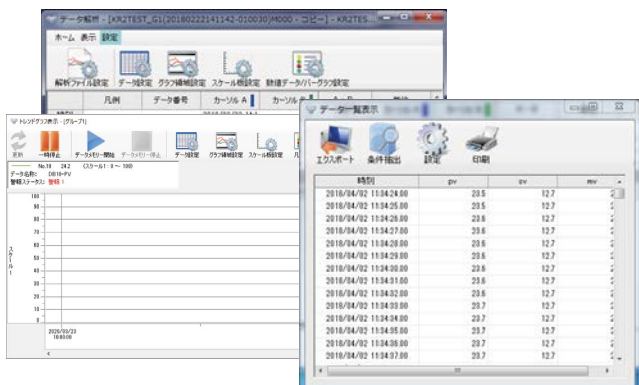


警報表示

## データ解析

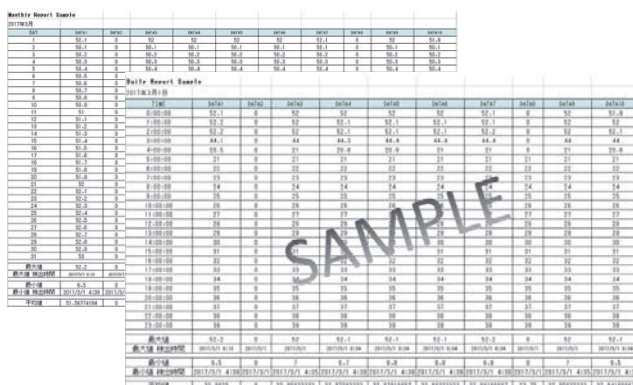
ランチャ画面からデータ解析画面を開きます。データ解析では、TRAMSのデータ集録にて記録した集録データファイルや、各機器側で記録した集録データファイル、データ解析機能で保存した解析ファイルを展開・表示することができます。

### トレンドグラフ再生



データ一覧再生

### 月報出力



日報出力

## 動作環境

### ●実行環境

準備	内容・条件	
PC	メモリー	2GB以上(64bit)
	ハードディスク容量	2GB以上の空きハードディスク領域
	リムーバブルディスクドライブ (任意)	KR2000、KR3000、KR2500、KR3500、LE5100、LE5200では、CFカードで保存したデータを読み出すことができます。AL4000、AH4000、FEでは、SDカードに保存したデータを読み出すことができます。
	動作OS	Microsoft Windows 11 (64bit) ※上記OSに、.NET Framework4.7.2以降がインストール可能なこと。
インストール	.NET Framework4.7.2	
	Microsoft Excel2007/2010/2013/2016/2019/2021 ※インストールされていない場合、日報出力、月報出力、データ一覧の出力機能が制限されます。	
	Windows Media player	
ディスプレイ	画面解像度1024×768以上 ※異なるスケーリング倍率のマルチモニター環境では使用できません。	

● 接続機器と通信、データ集録、パラメータ設定

機器	機種	シリアル通信	Ethernet	USB	パラメータ設定 (読込可能ファイル)	データ集録可能 データ	データ解析 (読込可能ファイル)	
調節計	DB630	M	△※10	△※1	シリアル通信 またはUSB (pasconf)	設定値 指示値 出力値	○ (dmf/zil)	
	DB650/670			○				
	DB1000/2000			△※1	シリアル通信 またはUSB (pasconf/ pkp)			
	KP1000/2000(2500)/3000			△※1	シリアル通信 またはUSB (pasconf/ ds/dp)			
	LT23A/23B/35A/37A/45A/47A			×※7	×			SP値 PV値 MV値
	DP1000G/2000G/3000G/5100G			△※1	○			設定値 指示値 出力値 入力切換ステータス※ (※DP2000Gのみ)
	SB100			×	SB設定ソフトを ご使用ください (TRAMSは未対応)			設定値 指示値 出力値
指示計	DI5000	M	△※10	△※2	シリアル通信 またはUSB (pasconf/ pkp)	測定値 最大値 最小値	○ (dmf/zil)	
記録計	KR2000/3000	M	○	×	シリアル通信 またはEthernet (pasconf/ krs)	測定値※4	○※5 (dmf/zil/krf)	
	KR2S/3S KR2D/3D (KRH)			○	シリアル通信 またはEthernet (pasconf/krs/kps)		○※5※13 (dmf/zil/krf/kpf)	
	SC5000			×	×		○※5 (dmf/zil/krf)	
	AL4000 AH4000			○※9	シリアル通信、 USBまたはEthernet (pasconf/a4s)	測定値※11	○※6 (dmf/zil/a4f)	
	KL4000 KH4000			△※10	シリアル通信 またはUSB (pasconf)	測定値	○ (dmf/zil)	
	LE5100/5200			×	×	測定値※11	○※5 (dmf/zil/l5f)	
	SE3000			△※10	シリアル通信 (pasconf)	測定値	○ (dmf/zil)	
	KE3000			○※9	シリアル通信、 USBまたはEthernet (pasconf)	測定値	△※14 (dmf/zil)	
	FE			—	—	—	測定値※4	○※12 (dmf/zil/fe)
サイリスタ	JU/JW/JM	M	△※10	×	シリアル通信 (pasconf)	測定値 (TRAMS取扱説明書 参照)	○ (dmf/zil)	
変換器	KT-M	M	△※10	×	シリアル通信 (pasconf)	温度測定値 電圧測定値	○ (dmf/zil)	

※1 USBはエンジニアリングケーブル(RZ-EC4)によるパラメータ設定のみ可能です。  
 ※3 機器にUSBポートはありますが、TRAMSでの使用はできません。  
 ※5 krfファイルはデータ解析機能にて読み込み可能です。  
 ※7 機器にイーサネットコネクタはありますが、TRAMSでの使用はできません。  
 ※9 USBでの集録はできません。  
 ※11 TRAMS Ver4.0.14.0よりAL/AH真空仕様、LE52真空仕様のデータ集録に対応しました。  
 ※13 300点仕様、500点仕様のファイルはデータ解析機能にて読み込み可能です。

※2 USBはエンジニアリングケーブル(RZ-EC4またはRZ-EC5)によるパラメータ設定のみ可能です。  
 ※4 FTPサーバ機能により自動で機器データファイル取得可能です。  
 ※6 a4fファイルはデータ解析機能にて読み込み可能です。  
 ※8 l5fファイルはデータ解析機能にて読み込み可能です。  
 ※10 SB700コミュニケーションエンジンを使用してEthernet経由での通信が可能です。  
 ※12 feファイルはデータ解析機能にて読み込み可能です。  
 ※14 kefファイルは未対応です。

<注記>

- ・シリアル通信のMはMODBUSプロトコルです。
- ・機器ご購入の際は使用する通信インターフェイスをご確認ください。(通信インターフェイスはオプションの場合があります。)
- ・弊社ソフトウェアKIDS,ZAILAで作成された各ファイルには対応していません。
- ・弊社ソフトウェアPASSで作成された設定ファイル(pkp)はDB1000、DB2000、KP1000、KP2000、KP3000のみ対応しています。その他の機種のパkpファイルには対応していません。

\*本カタログに記載されている会社名、製品名などは各社の商標または登録商標です。

**安全に関するご注意**

- 本製品は、一般工業計器として設計・製造したものです。●本製品の設置・接続・使用に際し、取扱説明書をよくお読みの上、正しくご使用ください。
- 記載内容は性能改善等により、予告なく変更することがありますのでご了承ください。●本カタログの記載内容は2026年6月現在のものです。最新情報は弊社Webサイトでご確認ください。



本 社 〒173-8632 東京都板橋区熊野町32-8  
 ☎03(3956)2111(大代) FAX03(3956)8927  
 URL : <https://www.chino.co.jp/>

東日本支店 〒173-8632 東京都板橋区熊野町32-8  
 ☎03(3956)2205(代) FAX03(3956)2477  
 東 京 ☎03(3956)2401 大 宮 ☎048(643)4641  
 宇 都 宮 ☎028(612)8963 千 葉 ☎043(224)8371  
 仙 台 ☎022(227)0581 立 川 ☎042(521)3081  
 高 崎 ☎0274(42)6611 神 奈 川 ☎046(295)9100  
 水 戸 ☎029(224)9151  
 大阪支店 〒564-0063 大阪府吹田市江坂町1-23-101  
 (大同生命江坂ビル)  
 ☎06(6385)7031(代) FAX06(6386)7202  
 大 阪 ☎06(6385)7031 広 島 ☎082(261)4231  
 大 津 ☎077(526)2781 福 岡 ☎092(481)1951  
 岡 山 ☎086(473)7400 北九州 ☎093(531)2081

名古屋支店 〒450-0001 愛知県名古屋市中村区那古野1-47-1  
 (名古屋国際センタービル)  
 ☎052(581)7595(代) FAX052(561)2683  
 名 古 屋 ☎052(581)7595 富 山 ☎076(441)2096  
 静 岡 ☎054(255)6136

(販売店)